

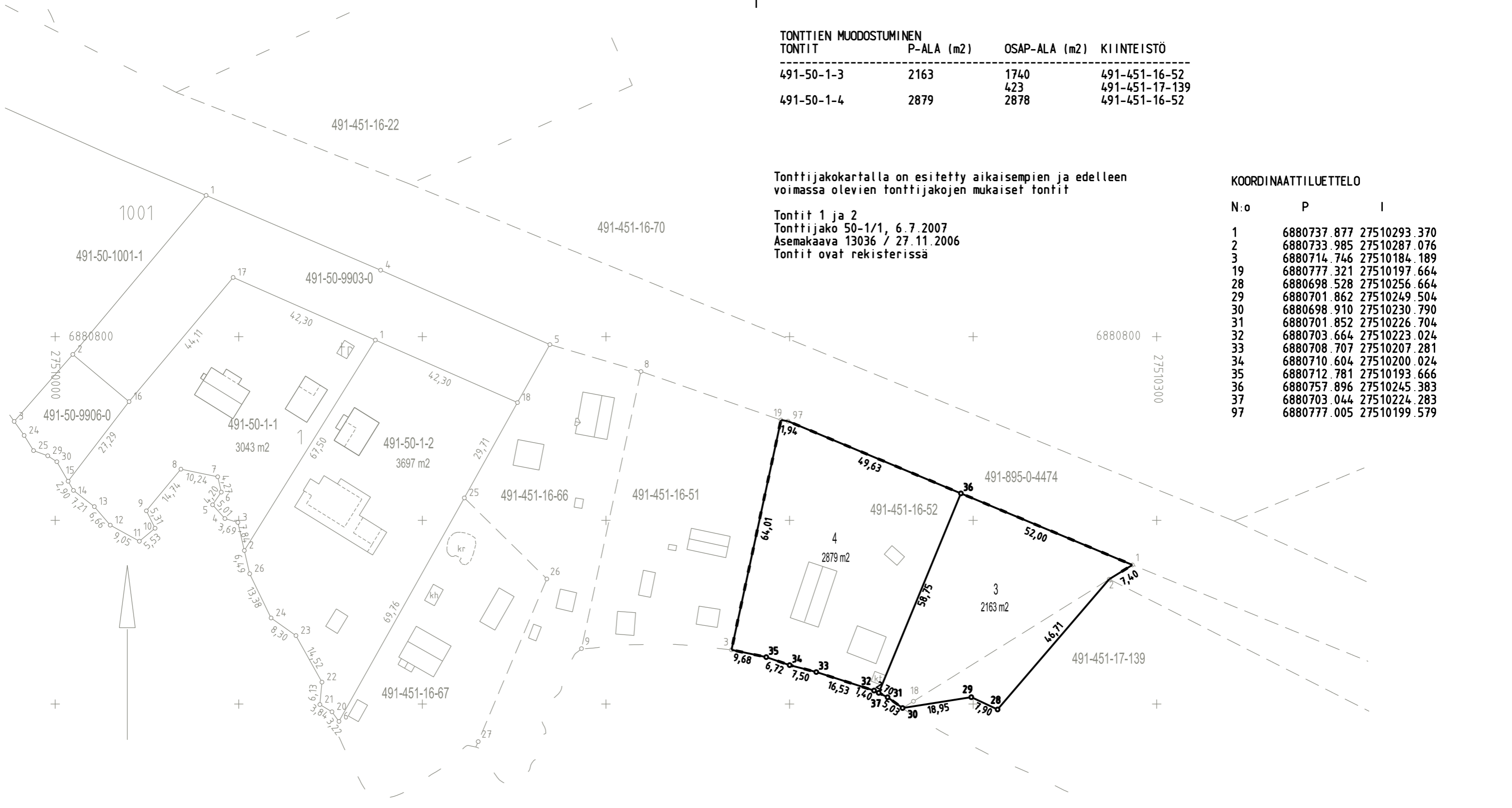
TONTTIEN MUODOSTUMINEN			
TONTIT	P-ALA (m2)	OSAP-ALA (m2)	KIINTEISTÖ
491-50-1-3	2163	1740	491-451-16-52
		423	491-451-17-139
491-50-1-4	2879	2878	491-451-16-52

Tonttijakokartalla on esitetty aikaisempien ja edelleen voimassa olevien tonttijakojen mukaiset tontit

Tontit 1 ja 2
Tonttijako 50-1/1, 6.7.2007
Asemakaava 13036 / 27.11.2006
Tontit ovat rekisterissä

KOORDINAATTILUETTELO

N:o	P	I
1	6880737.877	27510293.370
2	6880733.985	27510287.076
3	6880714.746	27510184.189
19	6880777.321	27510197.664
28	6880698.528	27510256.664
29	6880701.862	27510249.504
30	6880698.910	27510230.790
31	6880701.852	27510226.704
32	6880703.664	27510223.024
33	6880708.707	27510207.281
34	6880710.604	27510200.024
35	6880712.781	27510193.666
36	6880757.896	27510245.383
37	6880703.044	27510224.283
97	6880777.005	27510199.579



TONTTIJAKO: 50-1/2		1:1000		MIKKELI	
Kaupunginosa:	50 HAUKIVUORI	Kortteli:	1	Tontit:	3 ja 4
Asemakaava:	13036 / 27.11.2006				
Edellinen tonttijako:	50-1/1 6.7.2007				
Pohjakartan hyväksyjä tonttijaon laati:	paikkatietopäällikkö Reeta Löppönen				
Viranhaltijapäätös:					
Paikkatietopäällikkö on hyväksynyt tonttijaon:					Nähtävillä:
					Lainvoimainen:
Päätös:					Todistaa hallintopäällikkö Juha Ruuth: